

# 咸阳沔河新区集中供热

专给西咸新区供热，范围是渭河以南、沔河以东、绕城高速以西。



## 安装详细信息

地点：咸阳沔河新区集中供热公司

型号：Vulcan S100

区域：二号锅炉进水母管

安装公司：陕西瓦瑟环保科技有限公司

## 安装目的

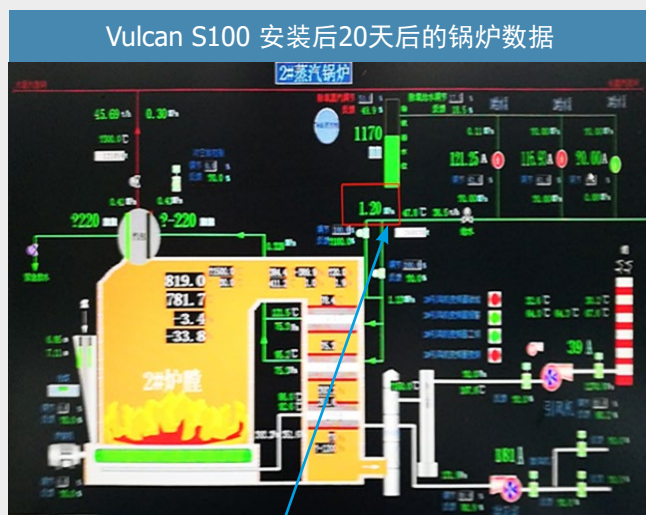
由于水垢问题，导致锅炉省煤器压力过大，即使进水是搭配软水机的软化水，也无法满足锅炉高负荷运行。未使用沃肯(Vulcan)前，必须一年清理一次水垢：主要用酸清洗，不但费用高，且腐蚀损坏管道。



Vulcan S100 安装在二号锅炉进水管上，安装20天后，给水母管已经降压0.12MPa



在运行压力不变的情况下，如果未使用沃肯，给水母管的压力会随着使用时间增加，水垢增加，因此压力也增加。



使用同样的运行压力，在运行20天后，给水母管已经降压运行0.12MPa。