



扬州瘦西湖温泉度假村坐落于风景如画的扬州瘦西湖畔，宋夹城、大明寺、观音山等扬州著名景点环抱四周。度假村占地面积13万平方米，形态功能各异的温泉池共40个，室外温泉有6个特色主题空间。

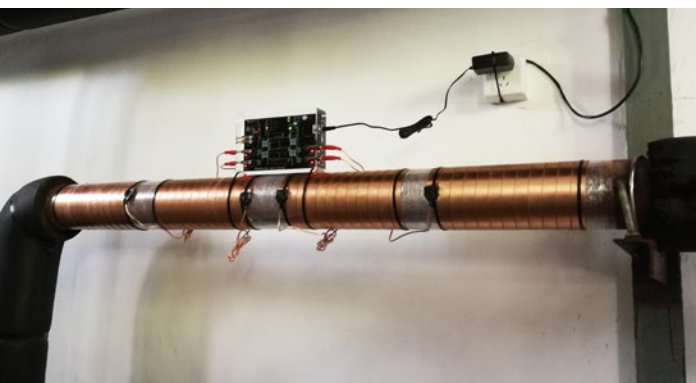
瘦西湖温泉水采自地表以下2000多米，温泉出水温度达到70℃，经国家机构检测认证，富含多种优质微量元素和矿物质，其中偏硅酸、锂、锶更是达到了矿泉水命名标准，属于国内天然偏硅酸锂温泉。

## 安装细节

安装型号： 1 x Vulcan S50, 安装在取温泉水的机房

1 x Vulcan S150, 安装在输送到别墅房的温泉水管路

授权经销商：苏州凯恩晟空压系统有限公司



将管道的保温层剥离并清洁，Vulcan S50 安装在取温泉水的机房。



温泉水管路距离输送到别墅房较远，通过水泵加压，在输送管路上安装一台 Vulcan S150。

## 项目由来

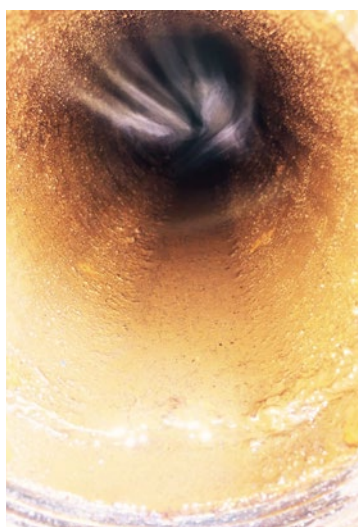
多年来度假村一直困扰于温泉水管路的水垢堵塞：每个月需要多次清理管道，用高压水枪以人工清理疏通，或甚至割开管路、更换堵塞管段等。业主希望找到既方便、可靠且高效的水垢解决方案。



温泉水箱上部管道连接接口处渗出的温泉水，日积月累生成类似钟乳石样的水垢。

## 使用效果

用户反馈清通管路的工作量大大减少，从原先每个月要多次清洗或处理管道，安装沃肯(Vulcan)2个多月后，就几乎不用再清洗或处理管路的堵塞。



安装沃肯(Vulcan)后当日拍下的管路内壁照片。



安装沃肯(Vulcan)三个月后水垢已经明显减少。