

## 安装详细信息

型号: Vulcan S25

安装地点: 帝业技凯(辽宁)精密工业有限公司

安装位置: 冷却塔进水主管道上

CWT 授权经销商: 甲一方水务科技有限公司



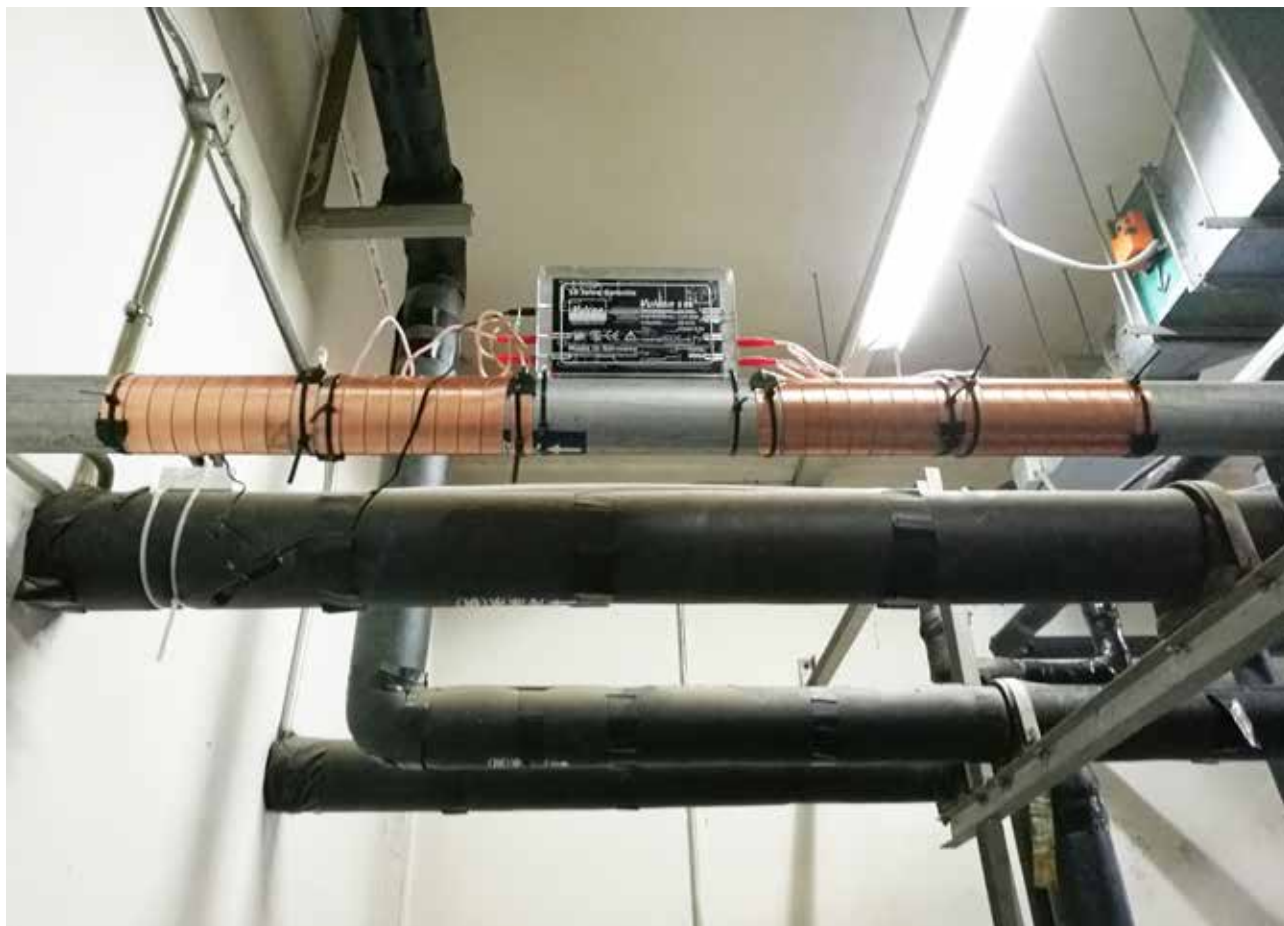
## 安装观察

该项目冷却塔原来一直采取加药的方式, 从安装沃肯(Vulcan)之日起就停止了加药, 并且企业工艺设备运行持续良好, 证明沃肯完全替代了加药。冬季冷却塔运行水量少, 而且结有大量冰块, 每隔一周或半个月观察, 发现原有水垢逐渐减少, 设备运行4个月后, 水箱及冷却塔内的水垢明显减少了, 为企业节省了成本。



帝业技凯(辽宁)精密工业有限公司

位于辽宁省大连市开发区内, 占地面积16万平方米, 是全球范围内开发直线运动(LM)导轨机构的先驱。



安装在冷却塔进水主管道上的Vulcan S25