

安装详细信息

地点： 社会住宅大楼 VOLTIGE

加拿大蒙特利尔

www.voltigemtl.ca

型号/区域： Vulcan S150 保护整个管道系统。

Vulcan S10 保护热水循环系统。

处理区域： 这是一座新的 27 层建筑， 共有 200 套公寓。

安装单位： Gestion L.B. Inc

www.calcairesolution.com



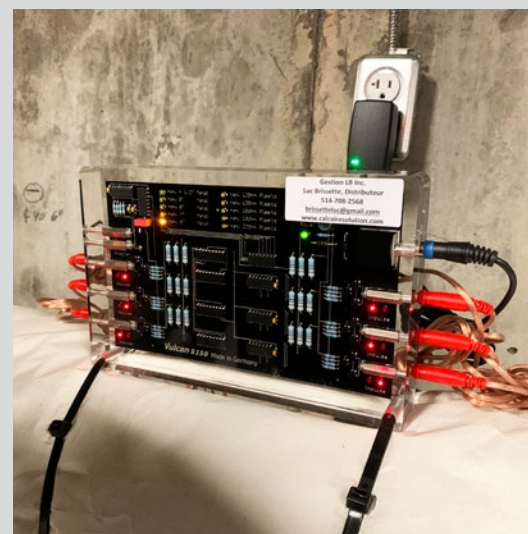
安装



Vulcan S10 安装在27楼的热水循环系统上。安装Vulcan装置之前，覆盖脉冲带以防止冷凝水。



Vulcan S150 脉冲带安装在8英寸进水口上。



然后，覆盖脉冲带以防止冷凝水。