



Coca-Cola

DETALLES DE LA INSTALACIÓN

Ubicación: Fábrica de Coca-Cola
Marrakech, Marruecos

Modelo:  Vulcan 5000

Área de instalación: Entrada de agua del cuarto de reciclaje de agua

Tamaño de tubería: 2", acero inoxidable



Fábrica de Coca-Cola en Marrakech, Marruecos.

RESULTS

1. Dos semanas después de instalar Vulcan, muchas de las incrustaciones habían desaparecido de la tubería.
2. 48 horas después de la instalación de Vulcan el filtro sigue limpio.
3. Mantenimiento menos frecuente.



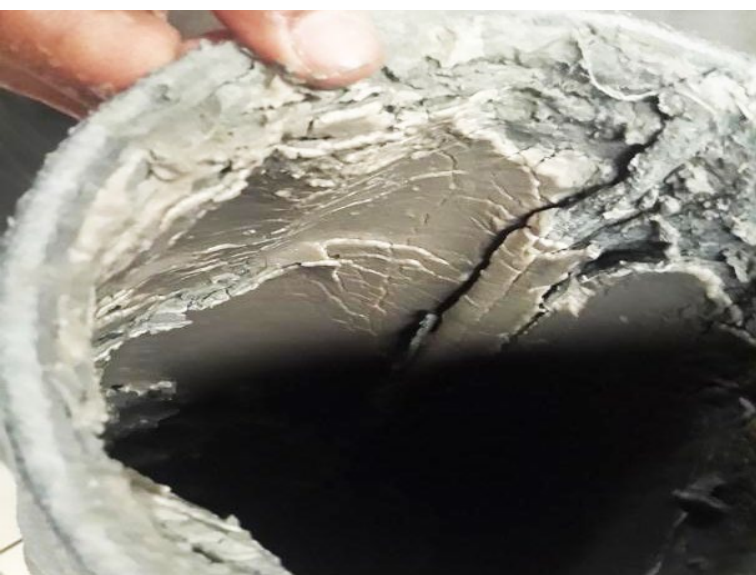
Antes de la instalación de Vulcan: la tubería estaba llena de incrustaciones.



2 semanas después de la instalación de Vulcan, las incrustaciones se habían ablandado y desprendido.



Vulcan 5000 se instaló en la entrada de agua del cuarto de reciclaje de agua.



Sin Vulcan, el filtro se atascaba rápidamente por los depósitos calcáreos y tenía que cambiarse cada 48 horas.



48 horas después de la instalación de Vulcan, el filtro sigue limpio.