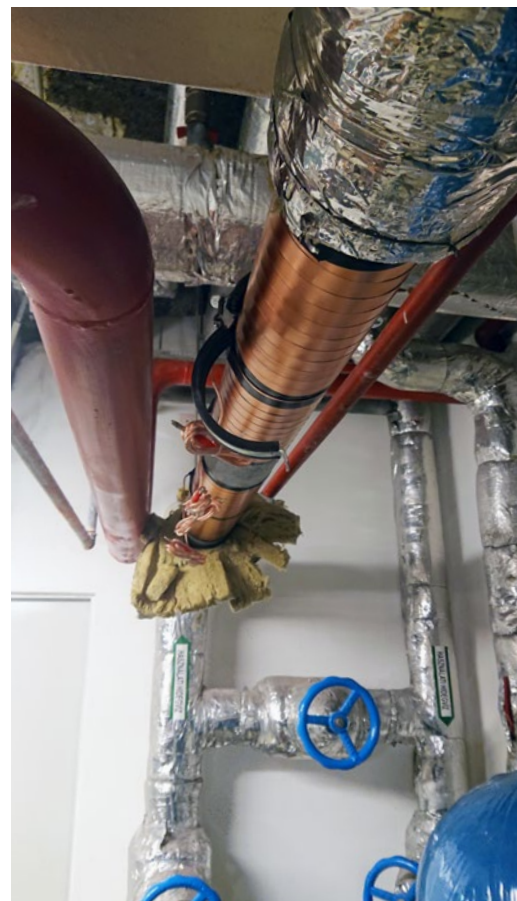


EDIFICIO DE OFICINAS SCIENCE PARK

Detalles de la instalación

- Ubicación:** Edificio de oficinas Science Park
Budapest, Hungría
www.sciencepark.hu
- Modelo/Área:** un equipo **Vulcan S50** en la entrada principal de agua del **Edificio A**, que es de mayor tamaño y cuenta con un restaurant con capacidad para 200 personas.
Un equipo **Vulcan 5000** en el empalme hacia el **Edificio B**, debido al largo de la tubería.
- Propósito:** anteriormente se empleaban ablandadores de agua con intercambio iónico (a base de sales) con el fin de mantener los sistemas de tuberías y de calefacción limpios.
El dispositivo de dosificación del ablandador ocasionaba problemas. De la red de alcantarillado controlaban regularmente la concentración de sal en el agua residual y estimaron que el nivel era excesivo.
En consecuencia, los propietarios tenían que incurrir en gastos considerables y buscar una solución inteligente para el problema.
- Resultados:** **8 semanas** después de haber instalado los equipos Vulcan, el problema del alto contenido en sal se resolvió. Con Vulcan no son necesarias sales ni ningún otro producto químico.
Lo/as habitantes del edificio informaron a la administración del edificio que el agua potable sabía mejor y que están totalmente satisfecho/as con el cambio.
- Instalado por:** VARÁZSMAG Kft



Un equipo Vulcan S50 en la entrada principal de agua del Edificio A.



Science Park es un edificio de oficinas de categoría A. Este complejo fue construido en dos partes: el edificio A y el edificio B. Cada parte consta de tres alas que pueden conectarse entre sí, si se desea. Ambos edificios están dotados de un sistema eficaz de placas que posibilitan una configuración abierta o modular de los espacios.