

Comunidad residencial de Shengda

Detalles de la instalación

Modelo: Vulcan 3000

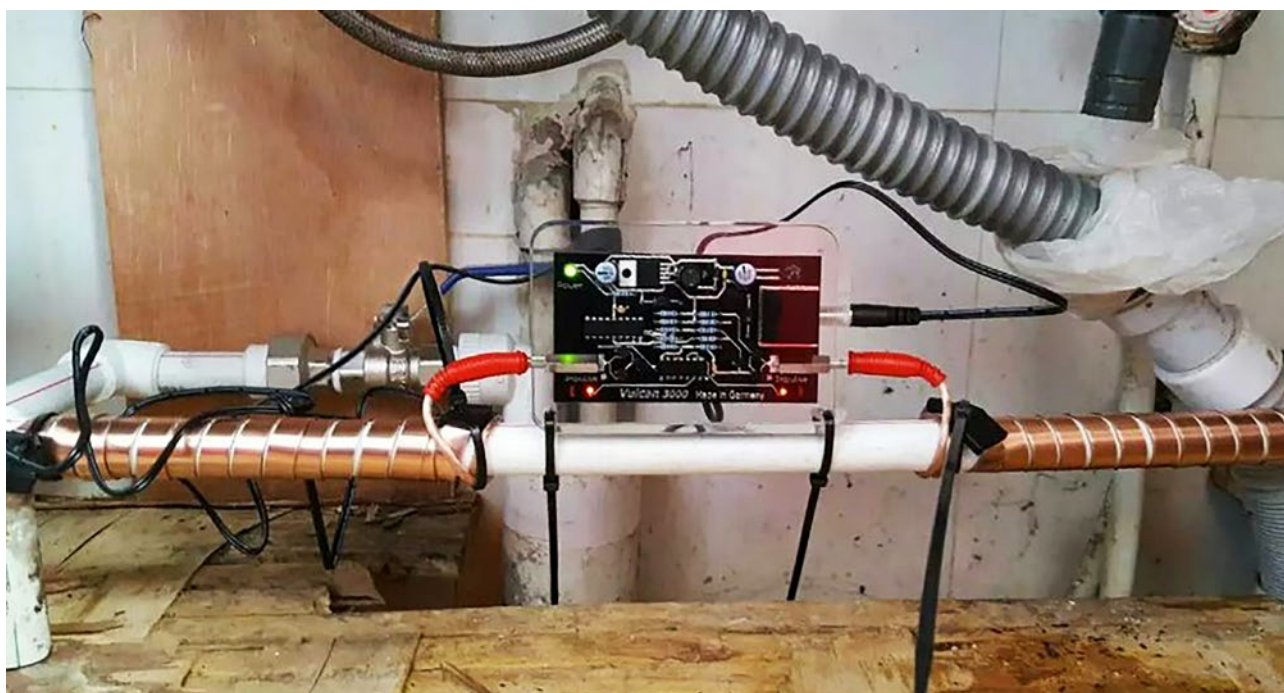
Localización: vivienda en la Comunidad de Shengda

Área: tubería de agua principal de la vivienda

Instalado por: Jiayifang

Observaciones

La comunidad residencial de Shengda está ubicada en la ciudad de Beipiao, en la provincia de Liaoning. El agua es muy dura, lo que acarrea serios problemas de cal en los hogares. Por ello la tubería del agua del calentador solar se obstruía a menudo. Luego de 3 meses de la instalación de Vulcan 3000, notamos que la tubería del calentador de agua ya no estaba obstruida y el flujo de agua se suavizó mucho.



Vulcan 3000 instalado en la tubería de agua principal de una vivienda.