

Detalles de la instalación

- Ubicación:** Sociedad inmobiliaria VOLTIGE
Montreal, Canadá
www.voltigemtl.ca
- Modelo/Área:** Vulcan S150 protege el sistema de tuberías en su conjunto.
Vulcan S10 protege el sistema de recirculación del agua caliente.
- Área de tratamiento:** La instalación se realizó en un edificio de 27 plantas que cuenta con 200 apartamentos.
- Instalado por:** Gestion L.B. Inc
www.calcairesolution.com



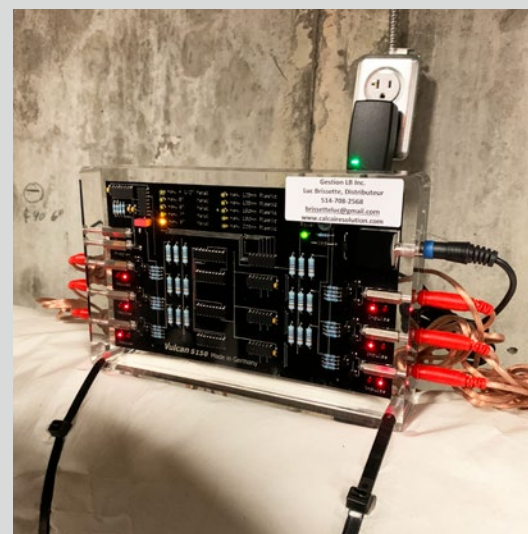
Instalación



Se instaló Vulcan S10 en la recirculación del agua caliente, situada en la planta número 27. Antes de instalar el equipo Vulcan se procedió a cubrir las bandas impulsoras para evitar la condensación.



Las bandas impulsoras del equipo Vulcan S150 fueron instaladas en la tubería de entrada del agua, de 8 pulgadas.



Enseguida se procedió a cubrir las bandas de impulsos para evitar la condensación.